

硕方标签机 T80S
使用说明书

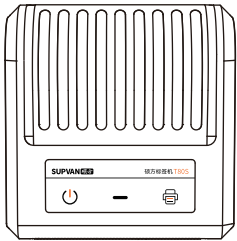


APP下载

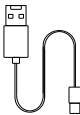


微信扫一扫进入价签小程序

01
包装清单



标签打印机×1



充电线/数据传输线×1

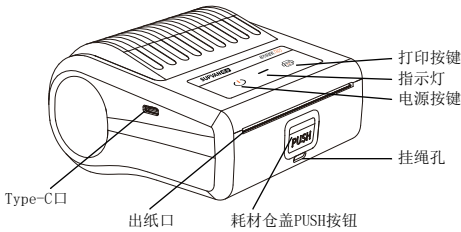


说明书×1

注:

- 1. 本产品不标配电源适配器插头, 用户使用标准充电插头即可;
- 2. 开箱时请您确认物品完好。如果有物品损坏或缺失, 请您联系销售商;
- 3. 该充电线/数据传输线具备充电及数据传输功能。

02
产品描述



03
指示灯状态说明

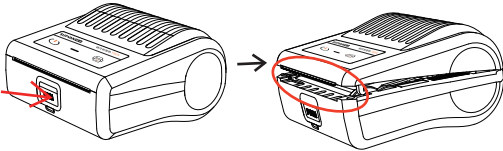
指示灯	状态	说明
绿色	常亮	正常打印/已连接蓝牙, 待打印状态
绿色	闪烁 频率1次/s	打印中
黄色	常亮	未连接蓝牙, 待机状态
红色	闪烁 频率1次/s	设备异常/打印异常/ 标签纸露出未超过切刀
红色	常亮	低电量/充电中

04
基本使用说明

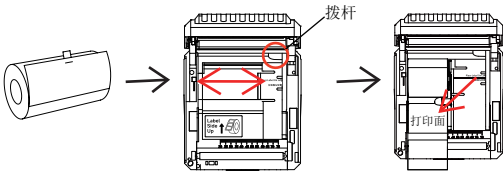
功能	操作方法
开机	长按【电源】按键2秒, 指示灯常亮黄色, 打印机进入待机状态。
关机	长按【电源】按键2秒, 指示灯熄灭, 打印机进入关机模式。
重复打印	开机状态下, 单击【打印】按键: 当标签面积≤50mm*20mm时, 未更换耗材/更换同种耗材时则打印上次未段的内容; 耗材面积>50mm*20mm时则打印“欢迎使用 Welcome”。
退纸	开机状态下, 当误拉出的标签≤20mm时, 连续点击【打印】按键2次, 自动退回机器。
打印蓝牙二维码	开机状态下, 连续点击【打印】按键3次, 机器打印1张标签, 内容为APP连接二维码。

05
耗材安装

- 1、按压下方的PUSH推钮, 打开耗材仓盖。

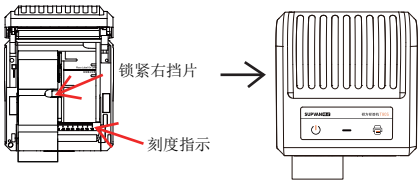


- 2、向后拨动拨杆, 拆开耗材上的封条, 将耗材放进仓盖最左侧, 耗材打印面朝上。

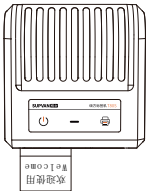


05
耗材安装

- 3、将右挡片向左滑动直至将耗材夹紧, 然后向前拨动拨杆, 锁紧右挡片, 盖上仓盖。
注意: 需将耗材第一张标签沿着出纸口露出一段(≤20mm)。



- 4、安装完成, 长按电源键开机, 单击【打印】按键, 第一张标签正常打印“欢迎使用 Welcome”即代表安装正常。



06
APP操作



iPhone 版 Android 版

- 1、扫码下载APP



- 3、打开APP, 点击“添加设备”



- 2、确定开启手机系统蓝牙权限和定位权限



- 4、找到对应设备型号点击“连接”

注:

- 1. 连续点击【打印】按键3次, 机器则打印二维码标签, 安卓端APP扫码可实现快速与机器连接。
- 2. 如需使用PC端进行编辑
 - ①请在浏览器搜索硕方官方网站或输入网址: <https://www.supvan.com> 下载PC端软件;
 - ②使用充电线/数据传输线将机器接入PC, PC会弹出“识别到的软件安装”对话框, 点击即可进入网站进行下载。

功能说明

耗材安装简单且准确

居左打印，安装时有刻度指示，能精准无缝式夹紧。

高品质标签工艺

多加一层亮油保护层，使标签既美观又增强印字效果。

多份标签连续打印

可一次打印多张标签，满足批量需求。

重复打印功能

开机状态下，单击【打印】按键，当标签面积≤50mm*20mm时，未更换耗材/更换同种耗材时则打印上次未段的内容；耗材面积＞50mm*20mm时则打印“欢迎使用 Welcome”。

精准定位

机器闭合耗材仓和开机后首张标签在接收打印信号后会自动检测标签当前位置。

退纸功能

当误拉出的标签长度≤20mm时，连续点击【打印】按键2次，可将当前出纸口标签退回机器内部，并处于标签起始打印位置，真正做到每一毫米标签都不浪费；当误拉出多张标签或安装标签时外露过多，建议取出标签并手动复卷重新放入机器内（外露标签长度≤20mm）。

多规格标签

机器适用多规格标签，一机多用，满足不同需求。

丰富云端模板

APP中包含多行业/多样式打印模板，更方便更省心。

注意事项

- 本设备和标签纸应储存在室温、干燥、通风、无阳光直射的地方；
 - 使用设备时，发现异味或异响，请立即关闭打印机，并联络您的销售商；
 - 本设备在长时间工作过程中锂电池可能出现发热传导至下壳情况，属于正常现象，可将机器暂停工作状态，冷却后再继续打印工作；
 - 请每3个月充电一次，避免长时间自然损耗导致的无法使用；
 - 长时间连续打印会导致打印头温度上升明显，为避免打印头被损坏，软件会警示“打印头温度过高”，等待10分钟后继续打印；
 - 请及时保养打印头：将棉布或者棉棒蘸上医用酒精，轻轻擦拭打印头，清洁打印头后静置1-2分钟，待酒精全部挥发后方可正常使用机器。
- 特别注意：当出现固定的同一竖列打印内容缺失时，一般为未及时保养导致，请按照上述方法及及时保养打印头。**

故障处理

APP&PC报错提示	异常状态	异常原因	解决方案
请关闭耗材仓盖	无法正常打印，同时机器指示灯红灯闪烁	耗材仓盖未合紧	用力按压，盖紧耗材仓盖
启动打印失败	无法正常打印，同时机器指示灯红灯闪烁	使用的是硕方带RFID芯片的标签，但标签安装不正确，首张标签未露出超过切刀。机器通过RFID识别到了耗材，但机器光电未检测到耗材，因此报错	1. 检查标签是否安装正确，RFID芯片位于右侧，同时标签打印面朝上，且首张标签露出超过切刀，盖上耗材仓盖，重新打印 2. 在软件中选择对应的样式，在打印设置中，确认耗材类型和耗材间隙数据与实际使用的耗材一致即可
		使用的是硕方带RFID芯片的标签，标签装反，带RFID芯片装在了右侧，导致读取RFID信息失败；耗材光电检测到耗材，但读不到RFID的信息，因此报错	
		1. 点击打印后，连续出多张纸，打印不准 2. 点击打印后，出1张纸后打印停止，同时机器发出“滴滴滴”声音	
耗材已用完	点击打印后不走纸，耗材余量不足或耗材已用完	当前耗材已用完	更换耗材，重新打印
电池电量低	1. 打印模糊、断断续续，机器指示灯红灯常亮 2. 蓝牙自动断开	机器电池电量低	插入电源，建议充电半小时以上

注：如故障状态原因不明，请联系官方客服，电话：400-609-1188

保修说明

□ 保修承诺

- 自购买之日起，打印头保修3个月或累计打印长度30km，以先达到项为保修期限；其余部件保修12个月。
- 保修期内免费维修后更换零配件的保修期仍以整机的保修期为准。
- 保修期外新换的零配件保修期为3个月，期间如同一零部件发生故障给予免费更换，以终端客户的购买凭证为依据。
- 耗材不承诺保修，确实为我司质量问题可予以免费更换。
- 保修卡是保修的唯一有效凭证。

□ 非保修范围

- 未能出示产品保修卡。
- 未经厂家授权而对产品进行拆卸、修理、改装的。
- 因电压异常、使用环境不当而导致的故障。
- 由于未能按《使用说明书》上所写的使用方法和注意事项进行操作而造成的故障。
- 由于坠落、挤压、浸水、受潮及其人为造成的损坏。
- 由于水灾、火灾、雷击等不可抗力因素造成的损坏。
- 将打印机用做超出使用范围的用途。

□ 特别提示

- 使用非原厂耗材，PC软件/APP软件/价签小程序因识别不到耗材的信息将无法调用对应的模板，请您手动调取适合的模板。
- 使用非原厂耗材，打印内容的位置及其效果与原厂耗材会有一定的差异，请您谨慎使用。
- 使用非原厂耗材，对机器的打印头等会造成一定的损伤，此类损伤属于非保修范围。

基本参数

	标签打印机
产品型号	T80S
产品尺寸	115mm×110mm×64mm
输入电压/电流	5V~2A
状态提示	指示灯 + 蜂鸣器
工作环境	5℃~40℃
储存环境	-25℃~55℃
工作湿度	20%~90%无凝霜
储存湿度	20%~93%无凝霜
打印速度	10~45 mm/s
打印技术	热敏打印
打印精度	203DPI
标签宽度	20mm~78mm
有效打印宽度	72mm
电池容量	1500mAh
数据传输	蓝牙5.0 + 蓝牙BLE4.0 双模传输

提示：

- 为机器打印供电的只有锂电池，外接电源仅能为锂电池充电，请您在打印前确认电池的电量，避免因电量低的异常导致标签浪费。
- 机器的外接电源，包含但不限于适配器、充电宝、PC、Notebook等。
- 机器使用充电线/数据传输线连接电脑后，可实时为锂电池充电，并在打印时传输数据。

声明：

- 本使用手册的内容，我司将保留因设备升级而变化的权利。
- 我司将不对您未按使用说明书要求操作而引起的任何后果负责。
- 本使用说明书所引用的其他公司标记或商标均为其他公司所有。
- 如您想了解有关本设备或我司的相关信息可访问硕方官方网站。

 关于设备常见问题及解决办法，请访问：
<http://www.supvan.com>

 全国售后服务热线：
400-609-1188

注意事项

- 在使用本产品前请仔细阅读本使用说明书；
- 请将本产品及配件放置儿童无法触摸的地方，以免发生危险；
- 请勿自行拆卸打印机：打印机进行打印时，请勿开启纸仓盖；
- 请使用本公司原厂耗材，否则会导致打印质量不佳及损坏打印机；
- 打印机在打印过程中，请勿强行拉取标签，以免对机器造成损害；
- 本产品为精密产品，请在平坦的区域使用，以防跌落而损坏，并防止撞击振动；
- 本产品的打印头为精密部件，请勿划伤，以免影响打印效果；
- 请勿将打印机机掷入火中或高温中；
- 请使用单一电源插座，不要使用已插进多个设备的多联插座，这样可能会引起火灾或触电；
- 请不要使用不支持输出DC 5V 的适配器；
- 充电时请勿弄湿设备/电源/电源插座，请勿用湿手去插拔电源插头，以防触电；
- 请不要让金属或液体进入设备内，否则会引起火灾或触电以及损坏内部零件，造成设备损毁；
- 请在洁净的地方使用打印机，不要在地毯或毛毡上使用，否则大量灰尘极易引起短路；
- 请让打印机远离酒精、汽油等易燃溶剂，并远离火源，以防爆燃引起火灾；
- 请不要用手去触摸打印头，设备结束工作时，如果触摸，可能会造成皮肤灼伤；
- 请不要重压设备；

保修卡

☐ 换货 ☐ 退货 ☐ 维修

用户信息	姓名： 性别： 电话：
	地址：
产品信息	购买日期：
	产品型号：
	产品序列号：
退换货记录	退换货原因：
维修记录	

合格证

检验员：	质检： 
出厂日期：	